



GOLF *Bistro*

...nen Golfbistro c/o Hotel äarau-WEST

Dachaufbau

- EPDM Folie
- Trennfries
- 3-Schichtplatte 27mm C/K
- Tragkonstruktion C24 80x260mm
- Mineralwolle 160mm(100MM Hinterlüftungshohraum)
- 3-Schichtplatte 27mm C/C
- Total: 314 mm

Bodenaufbau

- Bodenbelag PVC
- 3-Schichtplatte 27mm C/K
- Tragkonst. C24 80x240mm
- Ausgedämmt mit Mineralwolle 240mm
- OSB 15mm
- Total: 282 mm

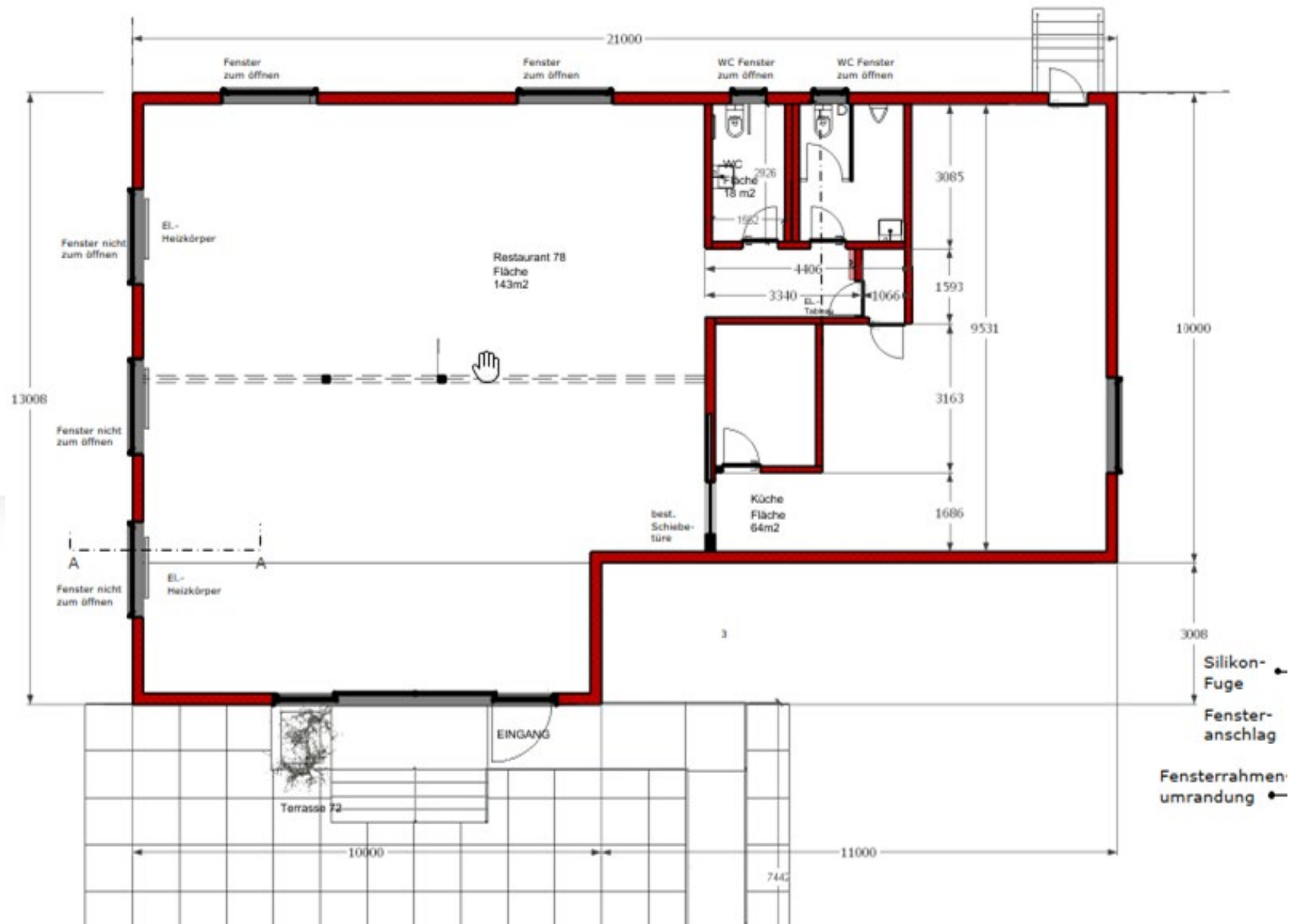
Fassadenfarbe:

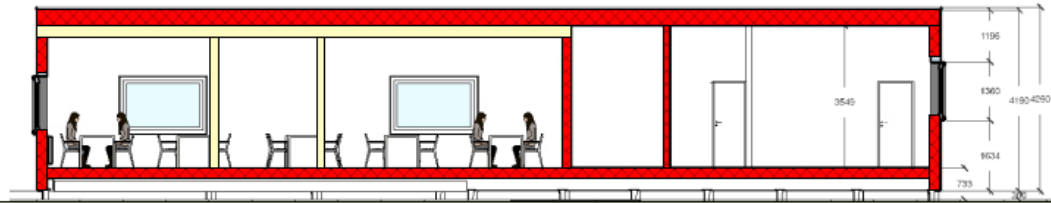
Holzfassade gestrichen Pantone 423C

Wandaufbau

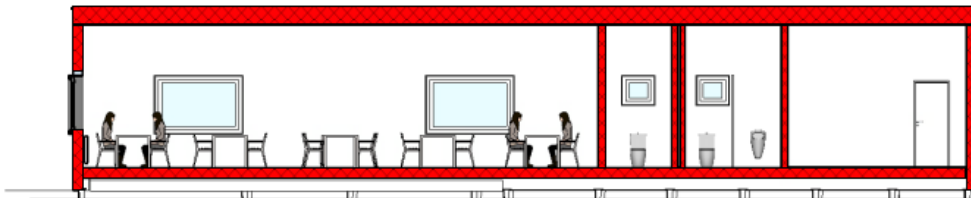
- 3-Schichtplatte 19mm
- Tragkonstruktion C24 80x200mm
- Ausgedämmt mit Mineralwolle 200mm
- OSB 15mm
- Total: 234 mm



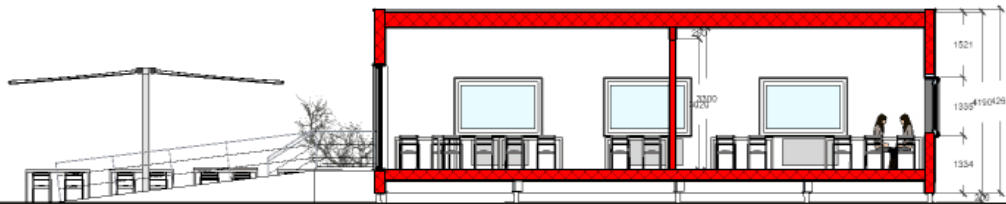




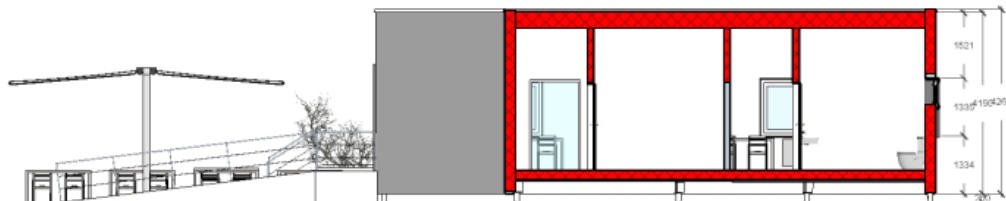
Schnitt A-A



Schnitt B-B



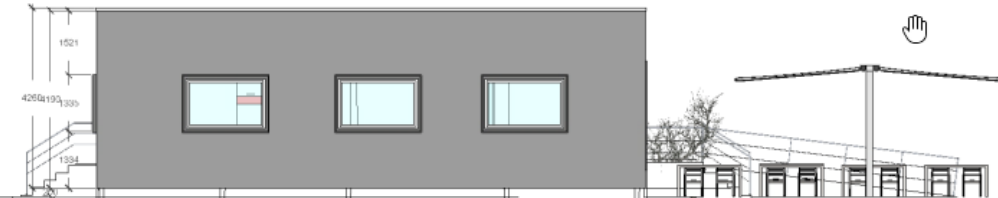
Schnitt C-C



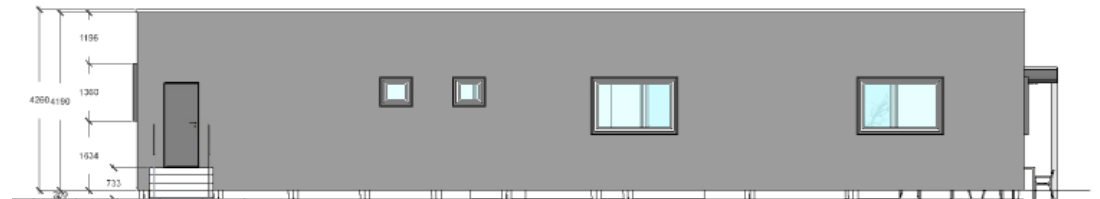
Schnitt D-D



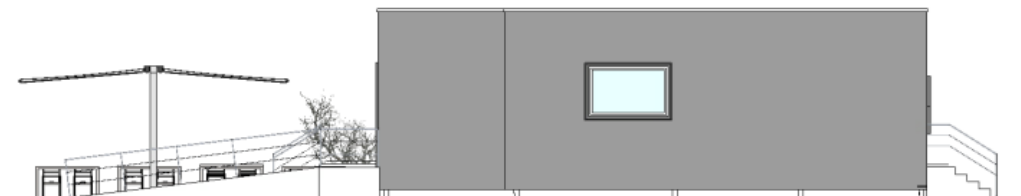
Süd-Fassade 1:100



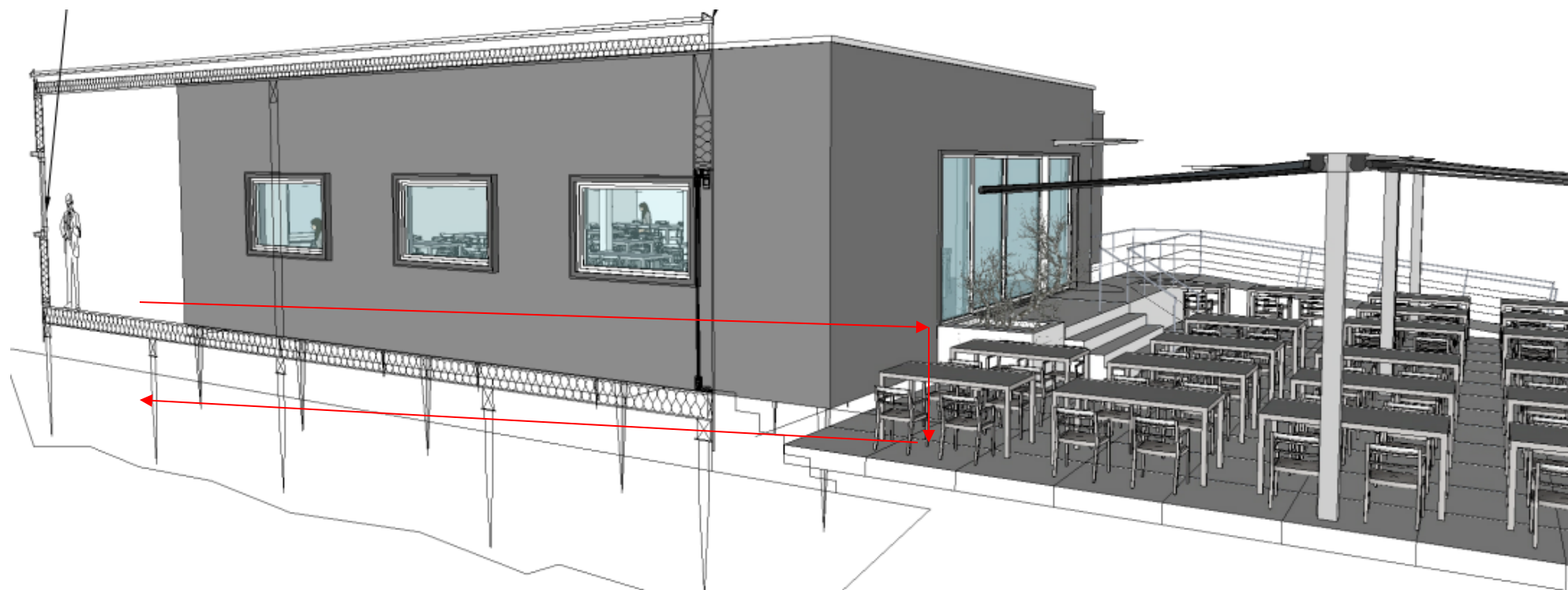
West - Fassade 1:100



Nord-Fassade 1:100



Ost - Fassade 1:100



Rampe nicht wie auf Plan, sondern im rot eingezeichneten Bereich



80 Sitzplätze
Beleuchtung
Schallschutz





Damen und Handicap WC



Herren - WC

Abwäscher





Kücheneingang



Kalte Küche
Alle Geräte
eigengekühlt



Pass und warme Küche



Buffet, Unterbau
gekühlt inkl.
Untertisch-
Gläsermaschine



Terrasse mit ca.
50 Sitzplätzen

Zahlen und Fakten

Verfügbar ab ca. April 2025 (Einsatzzeit 1.5 Jahre)

Verkauft wird das komplette Bistro inkl. der gesamten Infrastruktur d.h. Mobiliar, technische Einrichtungen, wie auf den Bildern abgebildet... nicht inbegriffen ist nur folgendes:

Klimatisierung bzw. Heizung, diese muss man beim Lieferant anfragen. (2 Deckengeräte 2 in 1)

Dekoration und Bilder

Abbau: Durch Zimmermann im Elementbau Kosten ca. 30'000.-

Verhandlungsbasis ab Platz: CHF 300'000.00.-

Kontakt: Christoph Remund, Projektleiter chr@aargauhotels.ch